

**MAD 145 BL 1/2D**

**Applications :** Poussières IIIC /Certifiée ATEX zone Z20 intérieur et Z21 extérieur

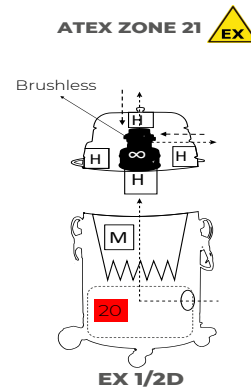
**Encombrement :** Compact et mobile

**Matériaux :** Construction en acier, Cuve inox AISI304

**Filtre :** Filtre antistatique polyester Cat.M et filtre absolu (H14) inclus

**Triple filtration HEPA :** En sortie d'air, sur le refroidissement et sur le refoulement

**Spécialité :** Moteur Brushless



Cuve en inox

**INFORMATIONS TECHNIQUES**

	<b>MAD 145 BL 1/2D</b>	
<b>Certification</b>	II 1/2D Ex h tb IIIC T95°C Da/Db	
<b>Alimentation<sup>1</sup></b>	V - Hz	230 - 50 1~
<b>Puissance</b>	kW	1,1
<b>Dépression max</b>	mmH <sub>2</sub> O	2250
<b>Débit max</b>	m <sup>3</sup> /h	215
<b>Ø Entrée</b>	mm	80
<b>Capacité</b>	lt.	45
<b>Cuve</b>	AISI304 inox	
<b>Niveau sonore (EN ISO 3744)</b>	dB(A)	74
<b>Dimensions</b>	cm	58x62x138h
<b>Poids</b>	kg	57
<b>Filtre standard</b>	Étoile	
Surface, diamètre	cm <sup>2</sup> -mm	20.000 - 420
Catégorie de filtration (IEC 60335-2-69) <sup>2</sup>	Polyester - ANT M	
Charge d'air sur le filtre	m <sup>3</sup> /m <sup>2</sup> /h	108
Système de nettoyage	Manuel	
<b>Filtre absolu H/HEPA</b>	Inclus - Triple filtration : entrée d'air, refoulement et refroidissement	
Surface du filtre	cm <sup>2</sup>	20 600
Catégorie de filtration (EN 1822-5)	H14	

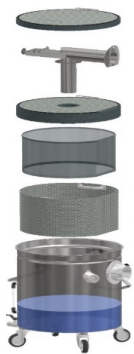
**VERSION STANDARD**

**Code**

MAD145BLEX1/2D-001

**OPTIONS**

INERT - Cuve à bain d'huile inertante pour poussières ATEX



Option inert